

Prospekt-Nr. 7.1

SEGMENTVERSCHLUSS

Typ SV (stehende Behälter)



Typ SV	DN in mm	PN in bar	Gewicht in kg	H1 in mm	H2 in mm	Hub in mm	D _a in mm	D _i in mm	L in mm
150A	168,3	10 - 100	45	80	195	65	218	154	160
200A	219,1	10 - 40	40	80	255	70	270	199	200
		70 - 100	45	97	255	90	270	199	200
250A	273,0	10 - 40	45	92	260	80	322	253	230
		70 - 100	55	115	260	100	344	253	240
300A	323,9	10 - 40	65	110	260	90	368	292	260
		70 - 85	75	125	275	110	388	292	270
		100	80	130	275	110	388	292	270
350A	355,6	10 - 40	120	99	300	90	420	339	300
		70 - 85	150	140	300	110	450	330	320
		100	160	140	300	120	450	330	320
400A	406,4	10 - 40	150	110	300	100	457	378	325
		70 - 85	160	140	320	120	457	354	325
		100	170	140	320	130	457	354	325
450A	450,0	10 - 40	160	130	300	100	512	418	345
		70 - 85	185	150	320	130	536	418	355
		100	200	165	320	140	536	408	355
500A	508,0	10 - 40	170	127	335	110	568	476	370
		70 - 85	220	170	340	150	600	476	385
		100	240	180	340	160	600	468	385
550A	550,0	10 - 40	225	150	325	140	620	515	390
		70 - 85	250	170	340	150	636	510	405
		100	270	180	350	160	636	510	405
600A	600,0	10 - 40	310	150	340	140	678	576	425
		70 - 85	350	180	340	160	713	570	450
		100	370	190	350	180	713	570	450
650A	650,0	10 - 40	380	150	340	150	728	620	450
		70 - 85	400	190	360	180	758	610	470
		100	420	190	360	180	758	610	470
700A	700,0	10 - 40	470	152	350	130	772	668	505
		70 - 85	535	196	375	180	818	660	520
		100	550	196	375	180	818	660	520
750A	750,0	10 - 40	380	150	370	130	845	726	540
		70 - 85	700	220	435	190	862	700	550
		100	720	220	435	200	862	700	550
800A	800,0	10 - 40	430	150	400	140	870	750	550
		70 - 85	780	230	450	200	914	750	575
		100	800	230	450	200	914	750	575
850A	850,0	10 - 40	480	170	400	180	940	810	575
		70 - 85	890	230	450	205	964	800	600
		100	910	230	450	205	964	800	600
900A	900,0	10 - 40	680	220	420	200	998	860	620
		70 - 85	850	230	440	220	1038	860	640
		100	880	240	450	220	1038	860	640
950A	950,0	10 - 40	770	220	400	210	1060	910	650
		70 - 85	1150	230	430	230	1090	910	680
		100	1200	240	450	250	1090	910	680
1000A	1000,0	10 - 40	930	240	500	210	1100	960	750
		70 - 85	1500	280	550	230	1148	992	780
		100	1700	280	550	250	1148	992	780

Anwendungsbereich:

Für Behälter, die schnell und ohne Werkzeug geöffnet werden müssen.
 An Filter und Abscheider für Gasdruck-Regel- und Messanlagen, für Kompressorstationen bzw. bei Erdgasspeichern.
 Für Luft, Gas und Flüssigkeiten.

Funktionsweise:

Der in der Verschlusszarge eingelassene flache Verschlussdeckel wird durch die Verriegelungs-Segmente gehalten und durch eine O-Ring-Dichtung zum Innenraum des Behälters abgedichtet. Die Art der Abdichtung gewährleistet eine verschleißfreie und wartungsarme Nutzung. Auf dem Verschlussdeckel ist eine Sicherheitsverschlusschraube montiert, die das Öffnen eines unter Druck stehenden Behälters verhindert.

Gehäuse:

Entsprechend der jeweiligen Beanspruchung aus Kesselblech P 265 GH, Feinkornbaustahl oder austenitischen Stählen.

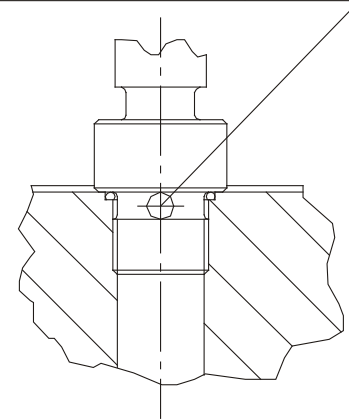
Abnahme:

Berechnung, Herstellung und Prüfung gemäß den AD 2000-Merkblättern der Druckgeräterichtlinie 97/23/EG mit CE-Kennzeichnung und dem DVGW-Arbeitsblatt G498.

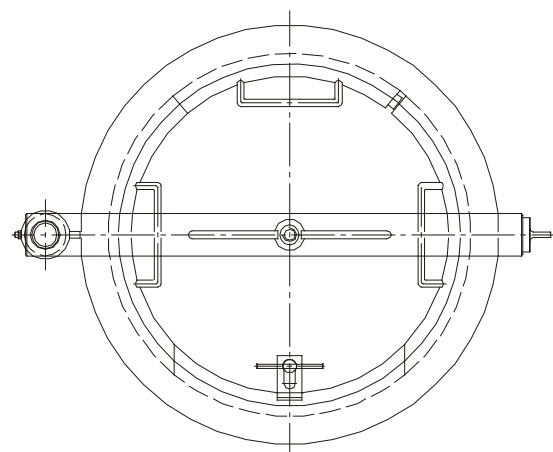
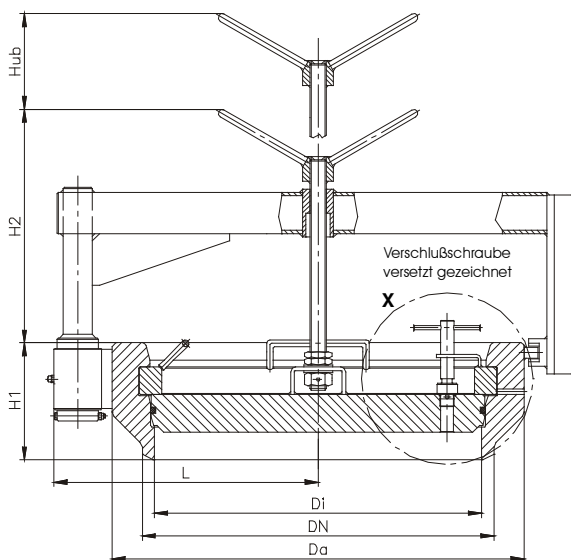
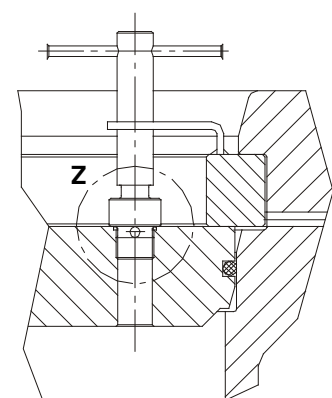
Sonderausführung:

Segmentverschlüsse mit Gegenflansch zum Nachrüsten vorhandener Anlagen ohne diese ausbauen bzw. außer Betrieb nehmen zu müssen.
 Segmentverschlüsse für liegende Behälter.
 Regenhaube bzw. Wetterschutzhaube für Freiluft-Aufstellung.

Z M 1:2
 Entlüftungsbohrung zum Abbau evtl. vorhandener Restgaspolster

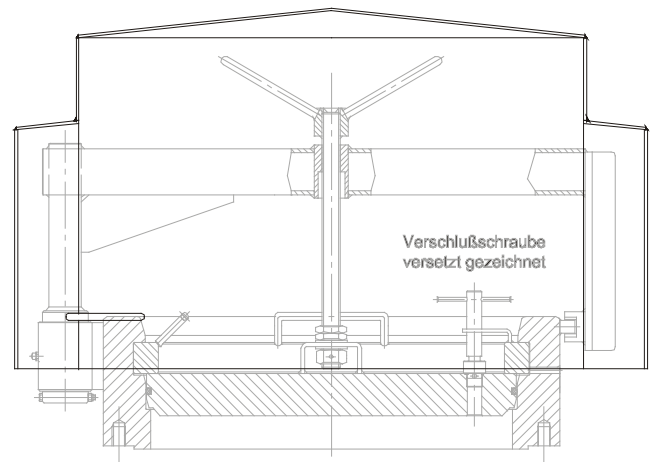
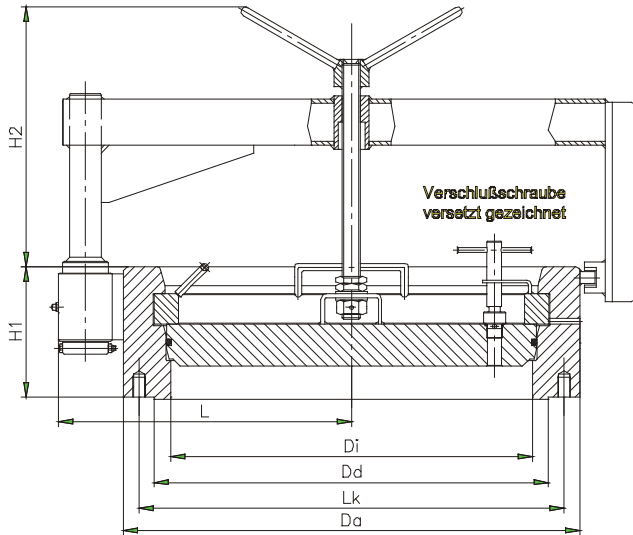


X M 1:2

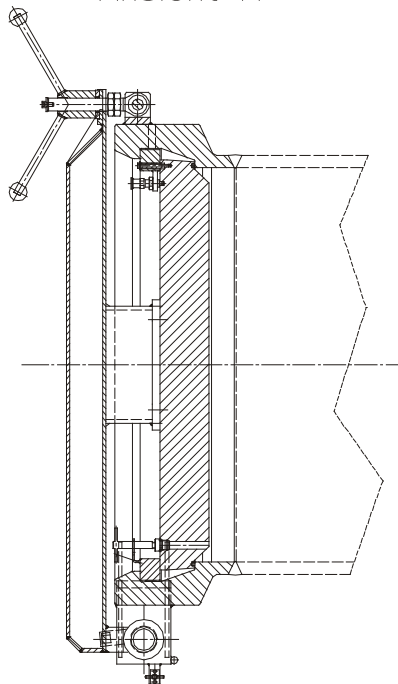


Weitere Ausführungen

Segmentverschluss zum Anschrauben an Behälterflansch
 Regenhaube für Segmentverschluss.
 Liegender Segmentschnellverschluss, System Kempe, Schwaigern.



Ansicht A



Dichtungsdetail

